

## ISD-Wohn- und Pflegeheime

auf einen Blick | Serviceleistungen | Ansprechpartner



# Inhaltsverzeichnis

|   |            |
|---|------------|
| Vorwort Dr. Hubert Innerebner               | Seite 3    |
| ISD-Wegweiser zu Ihrem Heimplatz            | Seiten 4-6 |
| Finanzielle Voraussetzungen und Förderungen | Seite 7    |
| Wohnheim Hötting                            | Seite 8    |
| Wohnheim Pradl                              | Seite 9    |
| Wohnheim Reichenau                          | Seite 10   |
| Wohnheim Saggen                             | Seite 11   |
| Wohnheim Innere Stadt                       | Seite 12   |
| Wohnheim Lohbach                            | Seite 13   |
| Wohnheim Tivoli                             | Seite 14   |
| Wohnheim Olympisches Dorf                   | Seite 15   |
| Kurzzeitpflege                              | Seite 16   |
| Tagespflege                                 | Seite 17   |
| Der ISD-Mittagstisch                        | Seite 18   |
| Kontaktadressen & Ansprechpartner           | Seite 19   |

## Liebe LeserInnen!

Mit dieser Broschüre möchten wir Ihnen einen Überblick über die Wohn- und Pflegeheime der ISD geben. Derzeit bieten wir rund 1.030 BürgerInnen der Stadt Innsbruck einen qualitäts- und würdevollen Wohnsitz für ihren Lebensabend. Damit sind die ISD der größte Heimträger Westösterreichs. Aber auch unsere anderen Dienstleistungen wie Tages- und Kurzzeitpflege oder der offene Mittagstisch stellen ein wichtiges Angebot für unsere älteren Mitmenschen dar. Dieses liegt uns besonders am Herzen und steht im Mittelpunkt unseres Handelns. Für Fragen und eine grundsätzliche, unverbindliche Information stehen wir Ihnen gerne zur Verfügung!



Dr. Hubert Innerebner  
Geschäftsführer der ISD

**Willkommen**

Innsbrucker Soziale  
Dienste GmbH  
Innrain 24  
6020 Innsbruck  
Tel. 0512/5331-0  
[www.isd.or.at](http://www.isd.or.at)



„Es gibt nur eine wahrhafte Freude, den Umgang mit Menschen.“

Antoine de Saint-Exupéry

## ISD-Sozialservice:

Information, Beratung, Anmeldung



Christine Kurz, Leitung  
 Susanne Auer  
 Christoph Pardeller

### ISD-Sozialservice

Montag – Freitag:  
 8.00 – 12.00 Uhr  
 und nach Vereinbarung

Der ISD-Sozialservice ist Ihre erste und direkte Ansprechstelle für alle Fragen rund um unser Leistungsangebot. Hier erfahren Sie von kompetenten MitarbeiterInnen:

- welche Leistungen der ISD in Ihrer persönlichen Situation helfen können,
- wie Sie sich für diese Leistungen anmelden können,
- was unsere Leistungen kosten,
- wie Sie von der Landeshauptstadt Innsbruck, dem Land Tirol bzw. Ihrer Heimatgemeinde dabei unterstützt werden.

Von der unverbindlichen Erstberatung für Betroffene und deren Angehörige bis zur konkreten Aufnahme steht der ISD-Sozialservice Montag – Freitag 8.00 – 12.00 Uhr und nach Vereinbarung zu Ihren Diensten.



„Glück entsteht oft durch Aufmerksamkeit in kleinen Dingen.“

Wilhelm Busch

## Der ISD-Wegweiser zu Ihrem Heimplatz

Der Umzug in ein Heim ist der Schritt hin zu einem umsorgten und behüteten Lebensabend. Umso wichtiger ist es, dass Sie und Ihre Angehörigen sich rechtzeitig informieren und über Leistungen, Angebote und auch Formalitäten Bescheid wissen. Nur so werden sich Ihre persönlichen Wünsche und Bedürfnisse am besten erfüllen lassen! Wir informieren Sie auch gerne über alle anderen Angebote der ISD.

Folgende Vorbereitungen sind für die stationäre Aufnahme in ein Heim der ISD empfehlenswert:

### 1. Persönlicher Kontakt

Alle Informationen über eine Heimaufnahme erhalten Sie zentral beim ISD-Sozialservice am Innrain 24.



### ISD-Sozialservice

Innrain 24

6020 Innsbruck

Tel. 0512/5331-80

Fax: DW -7189

E-Mail: [aufnahme@isd.or.at](mailto:aufnahme@isd.or.at)

[www.isd.or.at](http://www.isd.or.at)



„Zum steten Lernen bleibt auch das Alter jung.“

Aischylos

## Der ISD-Wegweiser zu Ihrem Heimplatz



Informationen und  
Formulare auch unter  
[www.isd.or.at](http://www.isd.or.at)

### 2. Offizielle Anmeldung

Beigebrachte Dokumente und das ausgefüllte Anmeldeformular sind notwendig zur Zuweisung eines Heimplatzes.

### 3. Terminzusage

Der ISD-Sozialservice informiert Sie über freie Plätze und ermöglicht Ihnen gerne die Besichtigung aller Einrichtungen.

### 4. Einzug

Nach der schriftlichen Terminvereinbarung und der vollständigen Unterzeichnung der Aufnahmepapiere können Sie Ihren Heimplatz beziehen.



„Das Leben wird gegen Abend wie die Träume gegen Morgen immer klarer.“

Karl Julius Weber

# Finanzielle Voraussetzungen und Förderungen

Über die Finanzierung eines Heim- bzw. Pflegeplatzes informiert ebenfalls der ISD-Sozialservice, der auch alle notwendigen Formalitäten in die Wege leitet. Die monatlichen Kosten für einen Pflegeplatz (Teil- und Vollpflege) orientieren sich am Pflegeaufwand, der von unabhängigen Ärzten festgestellt wird. Je nach Ihrer finanziellen Situation entrichten Sie dann monatlich die Kosten für Ihren Heimplatz selbst oder erhalten eine entsprechende Förderung. In jedem Fall bleiben aus dem Einkommen (Pension, Rente) und dem Pflegegeldbezug ausreichende Mittel zur persönlichen Verfügung.



## ISD-Sozialservice

Innrain 24

6020 Innsbruck

Tel. 0512/5331-80

Fax: DW -7189

E-Mail: [aufnahme@isd.or.at](mailto:aufnahme@isd.or.at)

[www.isd.or.at](http://www.isd.or.at)



„Ein großer Vorteil des Alters liegt darin, dass man nicht länger die Dinge begehrt, die man sich früher aus Geldmangel nicht leisten konnte.“

Charles Chaplin

## Wohnheim Hötting

Begegnung von Jung und Alt



### Wohnheim Hötting

Schulgasse 8a

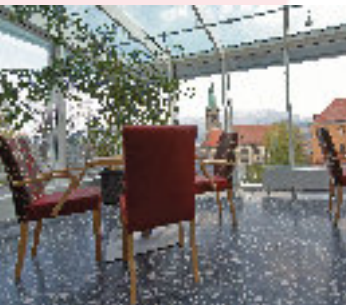
Tel.: 0512/5331 82-0

Fax: DW 2708

E-Mail: hoetting@isd.or.at

132 Heimplätze  
(alles Einzelzimmer)  
95 Arbeitsplätze  
(in vollen Stellen)

Am sonnigen Nordhang direkt oberhalb der Höttinger Pfarrkirche gelegen, bietet das Wohnheim Hötting einen herrlichen Blick über die Landeshauptstadt. Die komplett sanierte Anlage besteht aus drei Gebäuden. Diese schaffen unter anderem Raum für 132 freundliche, großzügig eingerichtete Einzelzimmer, eine wunderschöne Kapelle, einen Festsaal und ein gemütliches Heimcafé mit Wintergarten. Dort treffen sich BewohnerInnen und deren Besuch gerne zu gemeinsamen Aktivitäten. Kompetente und umfassende Pflege ist den MitarbeiterInnen des Wohnheims Hötting ebenso wichtig wie eine liebevolle Zuwendung.



„Jede Generation lächelt über die Väter, lacht über die Großväter und bewundert die Urgroßväter.“

William Somerset Maugham



# Wohnheim Pradl

Komfort und Flair

Das Wohnheim Pradl liegt inmitten einer schönen, gepflegten Parkanlage in der ruhigen Dürerstraße in Innsbruck. Wertschätzung und Zuwendung der ISD-MitarbeiterInnen tragen dazu bei, dass sich die HeimbewohnerInnen hier rasch „wie zu Hause“ fühlen.

Neubau Haus A

Nach zwei Jahren Bauzeit konnte das Haus A am Rain im Oktober 2017 besiedelt werden. Die 120 Einzelzimmer sind hell und modern gestaltet, genauso wie der Rest des Gebäudes, welches im Passivhausstandard errichtet wurde.



**Wohnheim Pradl**

Dürerstraße 12

Tel.: 0512/5331 83-0

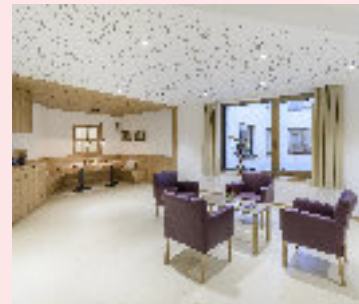
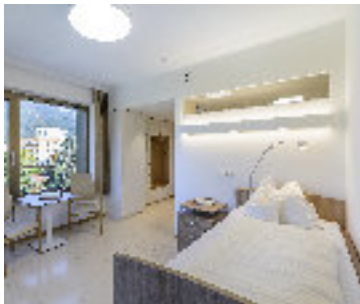
Fax: DW 3080

E-Mail: [pradl@isd.or.at](mailto:pradl@isd.or.at)

206 Heimplätze

(vorwiegend Einzelzimmer)

158 Arbeitsplätze



„Alter ist die Zeit, wo die Erinnerung an die Stelle der Hoffnung tritt.“

Wilhelm Raabe

## Wohnheim Reichenau

das Haus direkt am Inn



### Wohnheim Reichenau

Reichenauer Straße 123

Tel.: 0512/5331 85-0

Fax: DW 1709

E-Mail: reichenau@isd.or.at

104 Heimplätze (vorwiegend Einzelzimmer)

81 Arbeitsplätze

Seniorenwohnungen

Kurzzeitpflege

Tagespflege

Öffentliches Café

An einem kleinen Park direkt am Inn gelegen, bietet das Wohnheim Reichenau städtischen Flair ebenso wie Erholung im Grünen. Mit Seminar- und Veranstaltungsräumen, eigener Kapelle, dem gemütlichen Promenadencafé am Inn und dem Sozialzentrum Reichenau ist das Heim in das öffentliche und private Leben des Stadtteils eingebunden. Im Haus befinden sich auch Seniorenwohnungen und die Tagespflegeeinrichtung der ISD. Freundlichkeit, Offenheit und Toleranz gegenüber der älteren Generation werden hier besonders gelebt. Das umfangreiche Freizeitangebot ist speziell auf die Wünsche und Bedürfnisse der HeimbewohnerInnen abgestimmt.



„Wir haben gelernt, wie die Vögel zu fliegen, wie die Fische zu schwimmen; doch wir haben die einfache Kunst verlernt, wie Brüder zu leben.“

Martin Luther King

## Wohnheim Saggen

altes Haus mit jungem Geist

Das generalsanierte Wohnheim Saggen erinnert nur mehr mit seiner eindrucksvollen, denkmalgeschützten Fassade an frühere Zeiten. Von innen präsentiert es sich als modernes, großzügig ausgestattetes Wohn- und Pflegeheim. Die eigene Kapelle, das Sozialzentrum, Veranstaltungsräume, das öffentliche Heimcafé und die große, wunderschön angelegte Gartenanlage machen das Wohnheim Saggen zu einem Mittelpunkt des Stadtteils. Das historische Haus, die komfortable Einrichtung und der edle Gedanke des Stifters Freiherr v. Sieberer verbinden sich hier zu einer einzigartigen Atmosphäre.



### Wohnheim Saggen

Ing.-Ettel-Straße 59

Tel.: 0512/5331 84-0

Fax: DW 4709

saggen@isd.or.at

156 Heimplätze

(vorwiegend Einzelzimmer)

112 Arbeitsplätze

Öffentliches Café



„Die Tradition, die die Schöpfung dem Menschen zu tragen übergab, heißt: Geist.“

Gottfried Benn

## Wohnheim Innere Stadt

im Herzen Innsbrucks



### Wohnheim Innere Stadt

Innrain 39

Tel.: 0512/5331 86-0

Fax: DW 6750

E-Mail:

[innere.stadt@isd.or.at](mailto:innere.stadt@isd.or.at)

60 Heimplätze (vorwiegend Einzelzimmer)

38 Arbeitsplätze

Heimcafé

Im Zentrum Innsbrucks, in unmittelbarer Nachbarschaft zur Universitätsklinik, liegt das Wohnheim Innere Stadt. Der kleine, idyllische Innenhof ist eine Oase der Ruhe inmitten der Stadt und lädt zum Verweilen ein. Die 57 Zimmer sind freundlich und nach den Bedürfnissen älterer Menschen eingerichtet. Auf der offenen Terrasse im vierten Stock lässt sich die Abendsonne genießen.

Als gemütlicher Treffpunkt steht das Heimcafé bereit. Das engagierte Pflegepersonal kümmert sich liebevoll um das Wohlergehen aller HeimbewohnerInnen.



„Alt-Sein ist eine ebenso schöne Aufgabe wie Jung-Sein.“

Hermann Hesse

# Wohnheim Lohbach

wohnen im Grünen

In sonniger, ruhiger Lage im Grünen, ganz im Westen der Stadt liegt das Wohnheim Lohbach. Es bietet 128 BewohnerInnen ein behütetes Zuhause. Moderne Architektur und eine speziell auf die Wohnbedürfnisse älterer Menschen ausgelegte Einrichtung zeichnen das Heim aus. Eine Station ist auf die besonderen Anforderungen dementer Mitmenschen ausgelegt.

Ein gemütliches Café-Restaurant, eine Kapelle, großzügige Aufenthaltsräume und die Wertschätzung und Zuwendung der MitarbeiterInnen tragen zum „Sich-zu-Hause-Fühlen“ bei.



## Wohnheim Lohbach

Technikerstraße 84

Tel. 0512/5331 88-0

Fax: DW -1709

E-Mail: lohbach@isd.or.at

128 Heimplätze

78 Arbeitsplätze

Station für Demenzkranke

Öffentliches Café-Restaurant

„Froschkönig“



„Alternde Menschen sind wie Museen: Nicht auf die Fassade kommt es an, sondern auf die Schätze im Inneren.“

## Wohnheim Tivoli

elegant wohnen



### Wohnheim Tivoli

Adele-Obermayr-Straße 14

Tel.: 0512/5331 81-0

Fax: DW 1780

E-Mail: tivoli@isd.or.at

126 Heimplätze  
(alles Einzelzimmer)  
79 Arbeitsplätze  
Öffentliches Café-  
Restaurant  
„Am Tivoli“

Das großzügige und nach modernsten Pflegeerkennnissen konzipierte Haus befindet sich im Herzen des verkehrsberuhigten Stadtteils Tivoli. Die HeimbewohnerInnen finden hier Ruhe und Geborgenheit. Eine hübsche Gartenanlage im Inneren lädt zum Verweilen ein, das nahe Sillufer lockt zu Spaziergängen.

Das im Erdgeschoß des Heimes situierte Café-Restaurant „Am Tivoli“ hat sich als feine Adresse für den delikaten Mittagstisch etabliert und ist auch beliebter Treffpunkt für HeimbewohnerInnen und deren Besuch.



„Die größte Kulturleistung eines Volkes sind die zufriedenen Alten.“

Aus Japan

# Wohnheim Olympisches Dorf

Lebensraum für alle Generationen

Mit dem Wohnheim Olympisches Dorf wurde in schönster Lage direkt am Inn ein besonderes Zuhause für ältere BürgerInnen der Stadt Innsbruck geschaffen. Auf fünf Etagen können sich 118 betagte Menschen in modern eingerichteten Einzelzimmern geschützt und geborgen fühlen. Eine Ebene ist speziell für Personen, die an Demenz erkrankt sind, vorgesehen. Die großzügige Architektur mit den sonnendurchfluteten Terrassen sowie die freundlich gestalteten, hellen Aufenthaltsräume tragen zum Wohlgefühl der BewohnerInnen und MitarbeiterInnen bei. Das öffentlich zugängliche Café im Grünen lädt zum geselligen Miteinander ein und ist ein Ort der Begegnung für Jung und Alt.



## Wohnheim Olympisches Dorf

An-der-Lan-Straße 26a

Tel.: 0512/5331 87-0

Fax: DW 1709

E-Mail: o-dorf@isd.or.at

118 Heimplätze

77 Arbeitsplätze

Station für Demenzkranke

Öffentliches Café „Im Grünen“



„Das Alter ist beschwerlich: noch mehr für die Jüngeren, die mit ihm zu tun bekommen.“

Heinrich Mann

## Kurzzeitpflege



### Kurzzeitpflege

Innrain 24

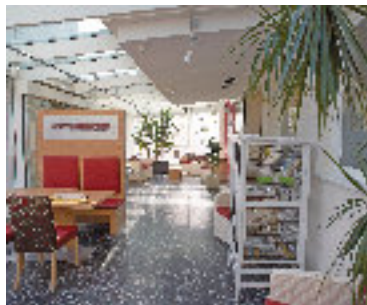
6020 Innsbruck

Tel.: 0512/5331-80

E-Mail: [aufnahme@isd.or.at](mailto:aufnahme@isd.or.at)

[www.isd.or.at](http://www.isd.or.at)

Wer Angehörige selbst zu Hause pflegt, übernimmt damit eine große Verantwortung. Die ISD möchten diese Menschen bei ihrer anspruchsvollen Aufgabe unterstützen. Pflegende Angehörige können die Betreuung und Verantwortung kurzfristig an engagierte und fachkundige MitarbeiterInnen der ISD übergeben, wenn sie z. B. beruflich verhindert sind, selbst ins Krankenhaus müssen oder einfach Erholung brauchen. Im Rahmen der Kurzzeitpflege werden die Pflegebedürftigen für einen Zeitraum von ein bis vier Wochen in einem der ISD-Wohn- und Pflegeheime stationär aufgenommen. Nach dieser Zeit werden sie wieder in die häusliche Pflege entlassen.



„Eben wenn man alt ist, muss man zeigen, dass man noch Lust hat zu leben.“

Johann Wolfgang von Goethe



# Tagespflege

Das Angebot der Tagespflege richtet sich an ältere Menschen, die aufgrund einer Behinderung oder Erkrankung kurzfristig oder dauerhaft tagsüber einer pflegerischen Betreuung bedürfen. Wir bieten Beschäftigungs- und Förderangebote und helfen, therapeutische sowie ärztliche Versorgung zu koordinieren. SeniorInnen finden hier ein Leben in einer liebevollen Gemeinschaft. Mit unserer Leistung möchten wir auch pflegende Angehörige unterstützen und entlasten und damit eine längere Betreuung der pflegebedürftigen Menschen im eigenen Zuhause ermöglichen. Die Tagespflege kann sowohl halbtags (bis 4 Stunden) oder ganztags in Anspruch genommen werden.



## Tagespflege

im Wohnheim Reichenau  
Reichenauerstraße 123  
6020 Innsbruck  
Tel.: 0512/5331-80  
E-Mail: [aufnahme@isd.or.at](mailto:aufnahme@isd.or.at)  
[www.isd.or.at](http://www.isd.or.at)



„Monde und Jahre vergehen und sind immer vergangen, aber ein schöner Moment leuchtet das ganze Leben hindurch.“

Franz Grillparzer

## ISD Mittagstisch



### ISD-Mittagstische

Café „Saggen“, Café „Am Tivoli“, „Promenadencafé“, Café-Restaurant „Froschkönig“  
Heimcafés Innere Stadt, Pradl und Hötting -  
gegen Voranmeldung  
Seniorengerechte Menüs  
Vegetarisches Gericht  
Abwechslungsreiche  
Tageskarte

Der offene Mittagstisch richtet sich an Innsbrucker SeniorInnen: Täglich – auch am Sonntag – kann in den Wohnheimen Pradl und Hötting sowie in den öffentlichen Cafés „Saggen“ und „Promenadencafé“ und „Froschkönig“ gut, gesund und günstig zu Mittag gegessen werden. Im öffentlichen Café-Restaurant „Am Tivoli“ sowie im Wohnheim Innere Stadt wird der Mittagstisch ebenfalls angeboten, jedoch nicht an Wochenenden und Feiertagen. Zur Reservierung rufen Sie am besten am Vortag im entsprechenden Heim an, in den vier öffentlichen Cafés ist eine Anmeldung nicht erforderlich. Die genauen Öffnungs- und Mittagszeiten erfragen Sie in den Cafés selbst oder unter unserer Servicenummer: 0512/5331-80.



„Eine gute Küche ist das Fundament allen Glücks.“

Georges Auguste Escoffier

# Alle Adressen & Ansprechpartner im Überblick

## ISD-Verwaltung

### Geschäftsführung

Innrain 24, Tel.: 0512/5331-7101, Fax: DW -7109, E-Mail: [gf@isd.or.at](mailto:gf@isd.or.at)

### Sozialservice

Innrain 24, Tel.: 0512/5331 80, Fax: DW -7189, E-Mail: [aufnahme@isd.or.at](mailto:aufnahme@isd.or.at)

### Personalbüro

Innrain 24, Tel.: 0512/5331-7130, Fax: DW -7131, E-Mail: [personal@isd.or.at](mailto:personal@isd.or.at)

## ISD-Heime

### Wohnheim Hötting

Schulgasse 8a, Tel.: 0512/5331 82-0, Fax: DW -2708, E-Mail: [hoetting@isd.or.at](mailto:hoetting@isd.or.at)

### Wohnheim Pradl

Dürerstraße 12, Tel.: 0512/5331 83-0, Fax: DW -3080, E-Mail: [pradl@isd.or.at](mailto:pradl@isd.or.at)

### Wohnheim Reichenau

Reichenauer Straße 123, Tel.: 0512/5331 85-0, Fax: DW -1709, E-Mail: [reichenau@isd.or.at](mailto:reichenau@isd.or.at)

### Wohnheim Saggen

Ing.-Eitzel-Straße 59, Tel.: 0512/5331 84-0, Fax: DW -4709, E-Mail: [saggen@isd.or.at](mailto:saggen@isd.or.at)

### Wohnheim Innere Stadt

Innrain 39, Tel.: 0512/5331 86-0, Fax: DW -6750, E-Mail: [innere.stadt@isd.or.at](mailto:innere.stadt@isd.or.at)

### Wohnheim Tivoli

Adele-Obermayr-Straße 14, Tel.: 0512/5331 81-0, Fax: DW -1780, E-Mail: [tivoli@isd.or.at](mailto:tivoli@isd.or.at)

### Wohnheim Lohbach

Technikerstraße 84, Tel.: 0512/5331 88-0, Fax: DW -1709, E-Mail: [lohbach@isd.or.at](mailto:lohbach@isd.or.at)

### Wohnheim Olympisches Dorf

An-der-Lan-Straße 26a, Tel.: 0512/5331 87-0, Fax: DW -1709, E-Mail: [o-dorf@isd.or.at](mailto:o-dorf@isd.or.at)

**INNS'  
BRUCK**

A-6020 Innsbruck | Innrain 24 | Tel. 0512/5331-0 | Fax DW -7109  
info@isd.or.at | www.isd.or.at